



BRALE 140

Abbildung enthält Sonderwünsche

EINFAMILIENHAUS

Ausstattung

- nach neuester EnEV 2016 errichtet
- Klimaschutzfenster 6-Kammerprofil, 3-fach Verglasung
- Rollläden im Erd- und Dachgeschoss
- Natursteinfensterbänke z. B.: innen Jura Marmor, außen Granit
- edelengoblierte Tondachziegel der Firma Röben
- Fabrikat: MONZAplus, Farben: kupferrot, kastanien-rotbraun, schiefergrau oder schwarz-matt
- Dachneigung 45°, großzügige Dachüberstände, traufseitig bis b=65 cm, giebelseitig bis b=20 cm
- Fliesen im Bad und Gäste-WC
- Dusche ebenerdig gefliest
- endbehandelte, formschöne Vollholztreppe aus Buche
- Fußbodenheizung im Erd- und Dachgeschoss mit elektrischer Einzelraumsteuerung
- Spitzboden für den Ausbau statisch vorbereitet
- wärmedämmte Bodenklapptreppe
- hocheffiziente, modulierende Luftwärmepumpe der Firma ROTEX, zusätzlich mit ROTEX Hybrid Cube, Warmwasser- und Solarspeicher mit überragenden wasserhygienischen Eigenschaften
- Außenmauerwerk: LIAPLAN® ULTRA 08 d=36,5 cm
- farbige Fassade – große Auswahl an Farbtönen
- Drempel Rohbauhöhe ca. h=100 cm
- Bauantrag, Erdarbeiten und Bodenplatte

Bauherrenschutzbrief für Ihre Sicherheit

- Projektüberwachung durch erfahrene Bauleiter
- Planung und Projektprüfung durch eigene, erfahrene Architekten
- Rauchmelder eingebaut
- Festpreisgarantie
- Bauzeitgarantie
- 5 Jahre volle Gewährleistung durch die BRALE GmbH auf alle Bauleistungen, keine Abtretung an Versicherungen
- Bauleistungsversicherung
- Bauherrenhaftpflicht
- Baufertigstellungsbürgschaft

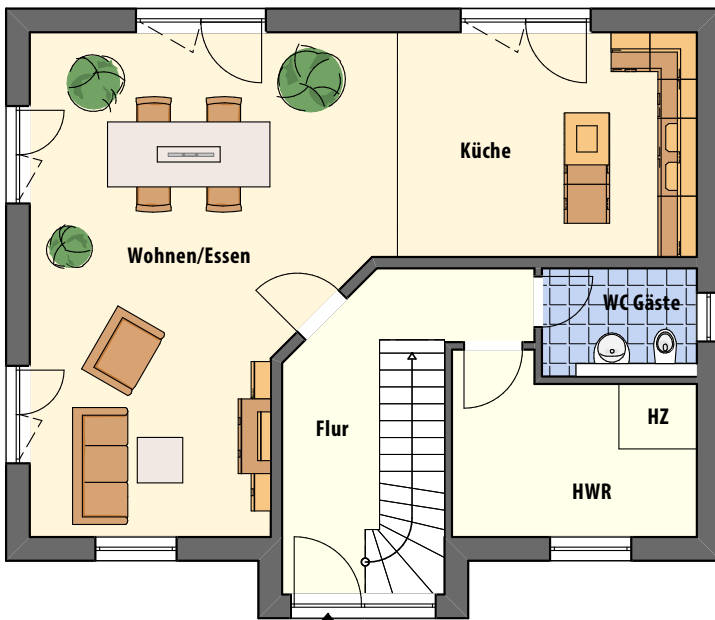


**Bürgel
Bonitäts
Index**

Prädikat
„Sehr gut“

1,5

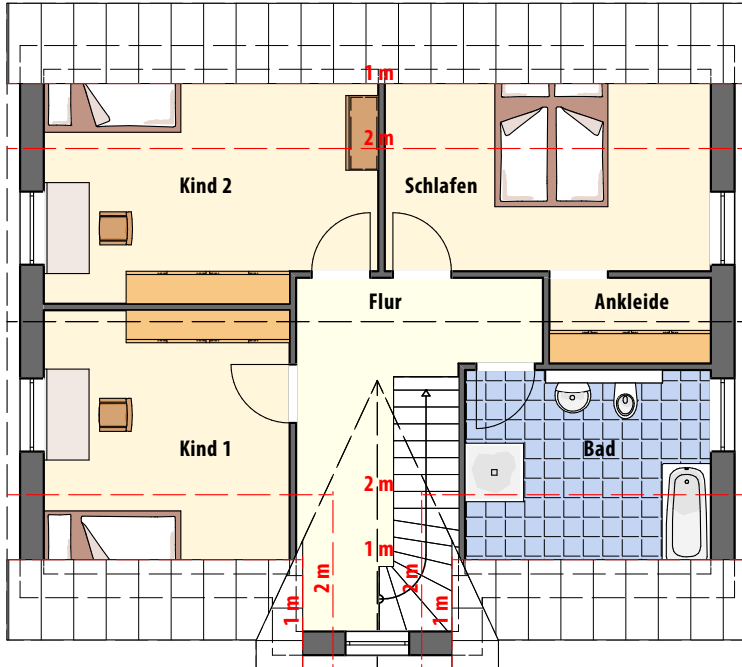
EINFAMILIENHAUS – BRALE 140



Erdgeschoss

Wohnen/Essen	36,79 m ²
Küche	15,95 m ²
Flur	13,06 m ²
WC	3,60 m ²
HWR	9,55 m ²

Gesamtfläche 78,95 m²



Dachgeschoss

Schlafen	15,61 m ²
Ankleide	3,28 m ²
Flur	11,19 m ²
Bad	11,88 m ²
Kind 1	15,37 m ²
Kind 2	17,91 m ²

Gesamtfläche 75,24 m²

GESAMTFLÄCHE: 154,19 m²

- Hausaußenmaße: 8,50 m x 11,00 m und Erker
- Maßangaben sind ca. Netto-Grundflächen-Werte und können Abweichungen enthalten
- Änderungen, Erweiterungen, z. B. mit Keller gegen Aufpreis möglich
- in der Abbildung sind Sonderausstattungen enthalten