



BRALE 180

Abbildung enthält Sonderwünsche

EINFAMILIENHAUS

Ausstattung

- nach neuester EnEV 2016 errichtet
- Klimaschutzwfenster 6-Kammerprofil, 3-fach Verglasung
- Rollläden im Erd- und Dachgeschoss
- Natursteinfensterbänke z. B.: innen Jura Marmor, außen Granit
- edelengobierte Tondachziegel der Firma Röben
- Fabrikat: MONZAplus, Farben: kupferrot, kastanien-rotbraun, schiefergrau oder schwarz-matt
- Dachneigung 45°, großzügige Dachüberstände, traufseitig bis b=65 cm, giebelseitig bis b=20 cm
- Fliesen im Bad und Gäste-WC
- Dusche ebenerdig gefliest
- endbehandelte, formschöne Vollholztreppe aus Buche
- Fußbodenheizung im Erd- und Dachgeschoss mit elektrischer Einzelraumsteuerung
- Spitzboden für den Ausbau statisch vorbereitet
- wärmedämmte Bodenklapptreppe
- hocheffiziente, modulierende Luftwärmepumpe der Firma ROTEX, zusätzlich mit ROTEX Hybrid Cube, Warmwasser- und Solarspeicher mit überragenden wasserhygienischen Eigenschaften
- Außenmauerwerk: LIAPLAN® ULTRA 08 d=36,5 cm
- farbige Fassade – große Auswahl an Farbtönen
- Drempe Rohbauhöhe ca. h=100 cm
- Bauantrag, Erdarbeiten und Bodenplatte

Bauherrenschutzbrief für Ihre Sicherheit

- Projektüberwachung durch erfahrene Bauleiter
- Planung und Projektprüfung durch eigene, erfahrene Architekten
- Rauchmelder eingebaut
- Festpreisgarantie
- Bauzeitgarantie
- 5 Jahre volle Gewährleistung durch die BRALE GmbH auf alle Bauleistungen, keine Abtretung an Versicherungen
- Bauleistungsversicherung
- Bauherrenhaftpflicht
- Baufertigstellungsbürgschaft

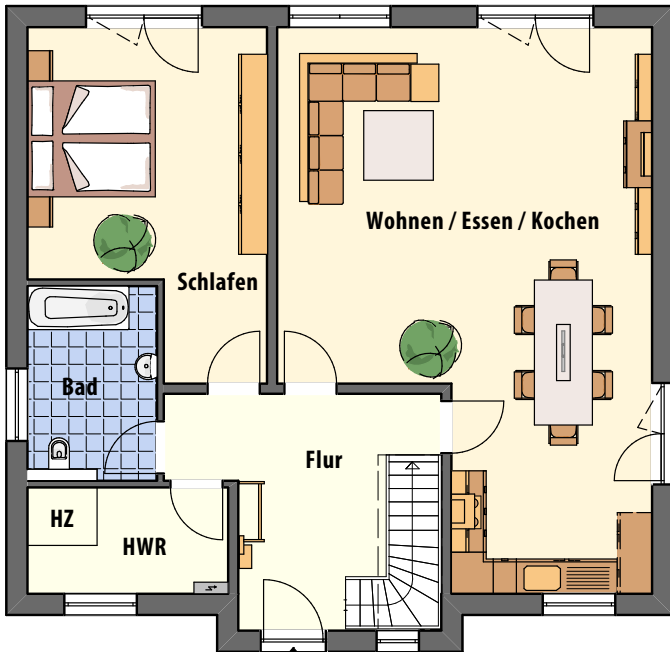


**Bürgel
Bonitäts
Index**

Prädikat
„Sehr gut“

1,5

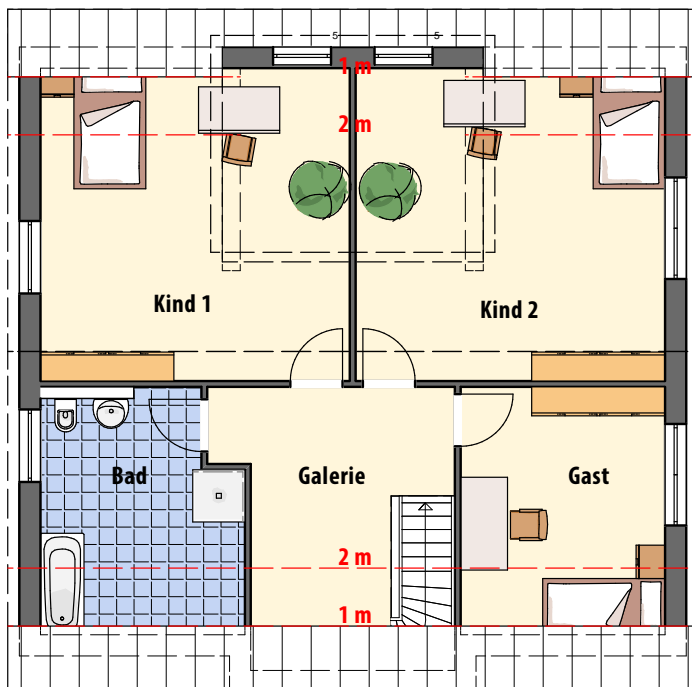
EINFAMILIENHAUS – BRALE 180



Erdgeschoss

| | |
|---------------------|----------------------|
| Wohnen/Essen/Kochen | 52,27 m ² |
| Schlafen | 21,16 m ² |
| Flur | 16,36 m ² |
| Bad | 7,50 m ² |
| HWR | 6,35 m ² |

Gesamtfläche 103,64 m²



Dachgeschoss

| | |
|---------|----------------------|
| Galerie | 15,00 m ² |
| Gast | 15,07 m ² |
| Bad | 14,00 m ² |
| Kind 1 | 28,77 m ² |
| Kind 2 | 28,79 m ² |

Gesamtfläche 101,63 m²

GESAMTFLÄCHE: 205,27 m²

- Hausaußenmaße: 11,50 m x 10,50 m und Erker
- Maßangaben sind ca. Netto-Grundflächen-Werte und können Abweichungen enthalten
- Änderungen, Erweiterungen, z. B. mit Keller gegen Aufpreis möglich
- in der Abbildung sind Sonderausstattungen enthalten