



BRALE 220

Abbildung enthält Sonderwünsche

STADTVILLA

Ausstattung

- nach neuester EnEV 2016 errichtet
- Klimaschutzwfenster 6-Kammerprofil, 3-fach Verglasung
- Rollläden im Erd- und Obergeschoss
- Natursteinfensterbänke z. B.: innen Jura Marmor, außen Granit
- edelengobierte Tondachziegel der Firma Röben
- Fabrikat: MONZAplus, Farben: kupferrot, kastanien-rotbraun, schiefergrau oder schwarz-matt
- Dachneigung 24°, großzügiger Dachüberstand b=50 cm
- Fliesen im Bad und Gäste-WC
- Dusche ebenerdig gefliest
- endbehandelte, formschöne Vollholztreppe aus Buche
- Fußbodenheizung im Erd- und Obergeschoss mit elektrischer Einzelraumsteuerung
- Dachboden für Lagerzwecke statisch vorbereitet
- wärme gedämmte Bodenklapptreppe
- hocheffiziente, modulierende Luftwärmepumpe der Firma ROTEX, zusätzlich mit ROTEX Hybrid Cube, Warmwasser- und Solarspeicher mit überragenden wasserhygienischen Eigenschaften
- Innenwände massiv
- Außenmauerwerk: LIAPLAN® ULTRA 08 d=36,5 cm
- farbige Fassade – große Auswahl an Farbtönen
- Bauantrag, Erdarbeiten und Bodenplatte

Bauherrenschutzbrief für Ihre Sicherheit

- Projektüberwachung durch erfahrene Bauleiter
- Planung und Projektprüfung durch eigene, erfahrene Architekten
- Rauchmelder eingebaut
- Festpreisgarantie
- Bauzeitgarantie
- 5 Jahre volle Gewährleistung durch die BRALE GmbH auf alle Bauleistungen, keine Abtretung an Versicherungen
- Bauleistungsversicherung
- Bauherrenhaftpflicht
- Baufertigstellungsbürgschaft

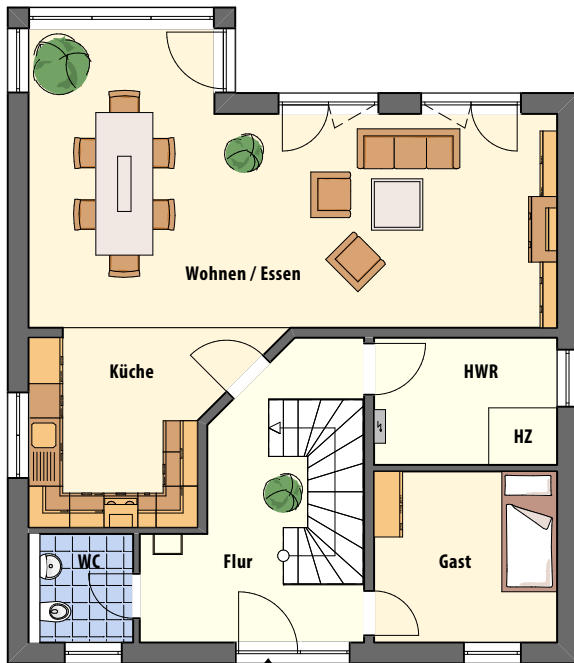


**Bürgel
Bonitäts
Index**

Prädikat
„Sehr gut“

1,5

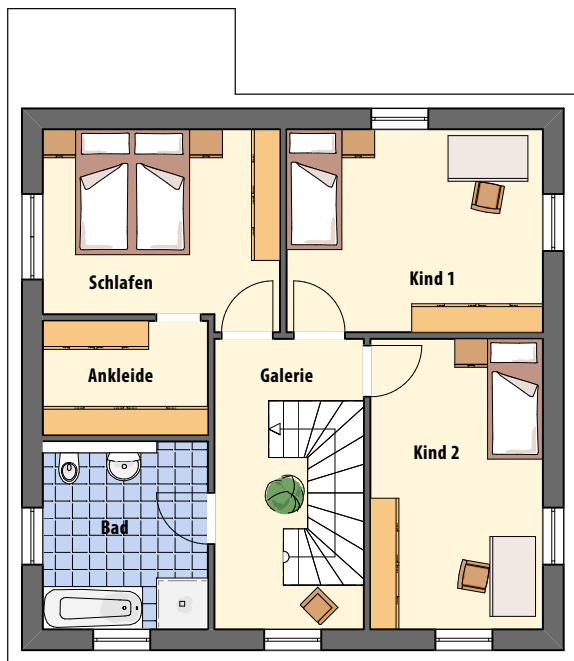
STADTVILLA – BRALE 220



Erdgeschoss

Wohnen/Essen	39,65 m ²
Küche	11,59 m ²
Flur	15,78 m ²
Gast	9,63 m ²
WC	3,11 m ²
HWR	7,16 m ²

Gesamtfläche 86,92 m²



Obergeschoss

Schlafen	13,86 m ²
Ankleide	5,79 m ²
Bad	9,14 m ²
Galerie	9,10 m ²
Kind 1	16,00 m ²
Kind 2	15,41 m ²

Gesamtfläche 69,30 m²

GESAMTFLÄCHE: 156,22 m²

- Hausaußenmaße: 10,00 m x 11,50 m mit Erker
- Maßangaben sind ca. Netto-Grundflächen-Werte und können Abweichungen enthalten
- Änderungen, Erweiterungen, z. B. mit Keller gegen Aufpreis möglich
- in der Abbildung sind Sonderausstattungen enthalten