



Ausstattung

- nach neuester EnEV 2016 errichtet
- Klimaschutzwfenster 6-Kammerprofil, 3-fach Verglasung
- Rollläden im Erd- und Obergeschoss
- Natursteinfensterbänke z. B.: innen Jura Marmor, außen Granit
- edelengobierte Tondachziegel der Firma Röben
Fabrikat: MONZAplus, Farben: kupferrot, kastanien-rotbraun, schiefergrau oder schwarz-matt
- Dachneigung 24°, großzügiger Dachüberstand b=50 cm
- Fliesen im Bad und Gäste-WC
- Dusche ebenerdig gefliest
- endbehandelte, formschöne Vollholztreppe aus Buche
- Fußbodenheizung im Erd- und Obergeschoss mit elektrischer Einzelraumsteuerung
- Dachboden für Lagerzwecke statisch vorbereitet
- wärme gedämmte Bodenklapptreppe
- hocheffiziente, modulierende Luftwärmepumpe der Firma ROTEX, zusätzlich mit ROTEX Hybrid Cube, Warmwasser- und Solarspeicher mit überragenden wasserhygienischen Eigenschaften
- Innenwände massiv
- Außenmauerwerk: LIAPLAN® ULTRA 08 d=36,5 cm
- farbige Fassade – große Auswahl an Farbtönen
- Bauantrag, Erdarbeiten und Bodenplatte

Bauherrenschutzbrief für Ihre Sicherheit

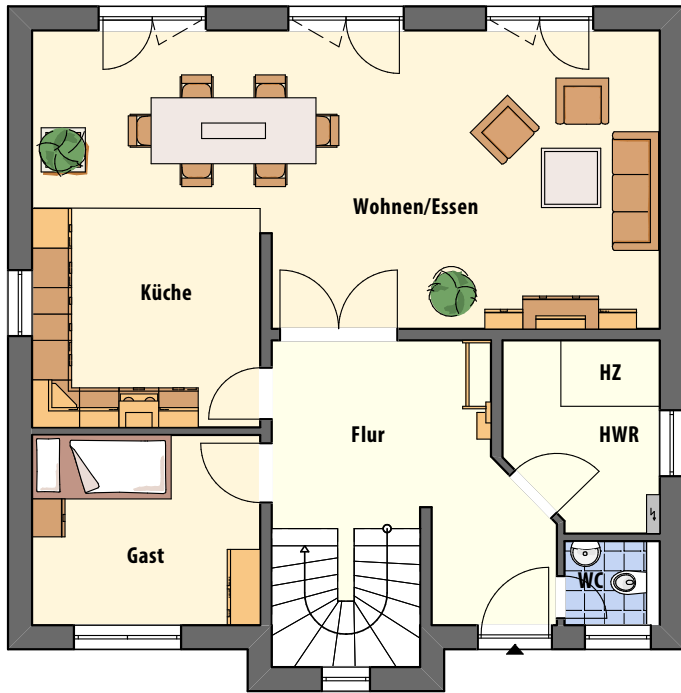
- Projektüberwachung durch erfahrene Bauleiter
- Planung und Projektprüfung durch eigene, erfahrene Architekten
- Rauchmelder eingebaut
- Festpreisgarantie
- Bauzeitgarantie
- 5 Jahre volle Gewährleistung durch die BRALE GmbH auf alle Bauleistungen, keine Abtretung an Versicherungen
- Bauleistungsversicherung
- Bauherrenhaftpflicht
- Baufertigstellungsbürgschaft



**Bürgel
Bonitäts
Index**

Prädikat
„Sehr gut“
1,5

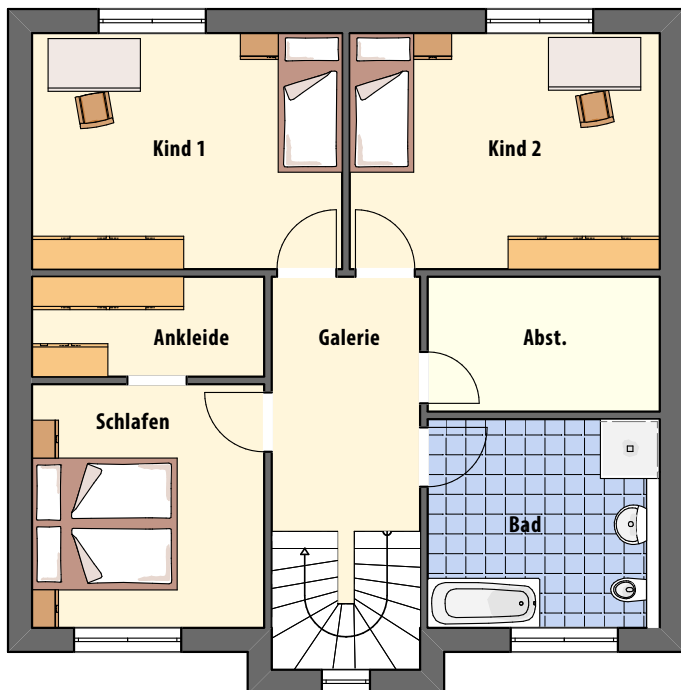
STADTVILLA – BRALE 240



Erdgeschoss

Wohnen/Essen	36,45 m ²
Küche	11,44 m ²
Gast	9,98 m ²
Flur	17,53 m ²
WC	1,59 m ²
HWR	6,36 m ²

Gesamtfläche 83,35 m²



Obergeschoss

Schlafen	13,01 m ²
Ankleide	5,33 m ²
Galerie	8,96 m ²
Abstell	7,20 m ²
Bad	10,67 m ²
Kind 1	16,84 m ²
Kind 2	16,83 m ²

Gesamtfläche 78,84 m²

GESAMTFLÄCHE: 162,19 m²

- Hausaußenmaße: 10,25 m x 10,38 m mit Erker
- Maßangaben sind ca. Netto-Grundflächen-Werte und können Abweichungen enthalten
- Änderungen, Erweiterungen, z. B. mit Keller gegen Aufpreis möglich
- in der Abbildung sind Sonderausstattungen enthalten