



BRALE 420

Abbildung entspricht Sonderwünsche

BUNGALOW

Ausstattung

- nach neuester EnEV 2016 errichtet
- Klimaschutzwfenster 6-Kammerprofil, 3-fach Verglasung
- Rollläden
- Natursteinfensterbänke z. B.: innen Jura Marmor, außen Granit
- edelengobierte Tondachziegel der Firma Röben
Fabrikat: MONZAplus, Farben: kupferrot, kastanien-rotbraun, schiefergrau oder schwarz-matt
- Dachneigung 24°, großzügiger Dachüberstand umlaufend b=50 cm
- Fliesen im Bad
- Dusche ebenerdig gefliest
- Fußbodenheizung mit elektrischer Einzelraumsteuerung
- Dachboden für Lagerzwecke statisch vorbereitet
- wärmegeämmte Bodenklapptreppe
- hocheffiziente, modulierende Luftwärmepumpe der Firma ROTEX, zusätzlich mit ROTEX Hybrid Cube, Warmwasser- und Solarspeicher mit überragenden wasserhygienischen Eigenschaften
- Innenwände massiv
- Außenmauerwerk: LIAPLAN® ULTRA 08 d=36,5 cm
- farbige Fassade – große Auswahl an Farbtönen
- Bauantrag, Erdarbeiten und Bodenplatte

Bauherrenschutzbrief für Ihre Sicherheit

- Projektüberwachung durch erfahrene Bauleiter
- Planung und Projektprüfung durch eigene, erfahrene Architekten
- Rauchmelder eingebaut
- Festpreisgarantie
- Bauzeitgarantie
- 5 Jahre volle Gewährleistung durch die BRALE GmbH auf alle Bauleistungen, keine Abtretung an Versicherungen
- Bauleistungsversicherung
- Bauherrenhaftpflicht
- Baufertigstellungsbürgschaft

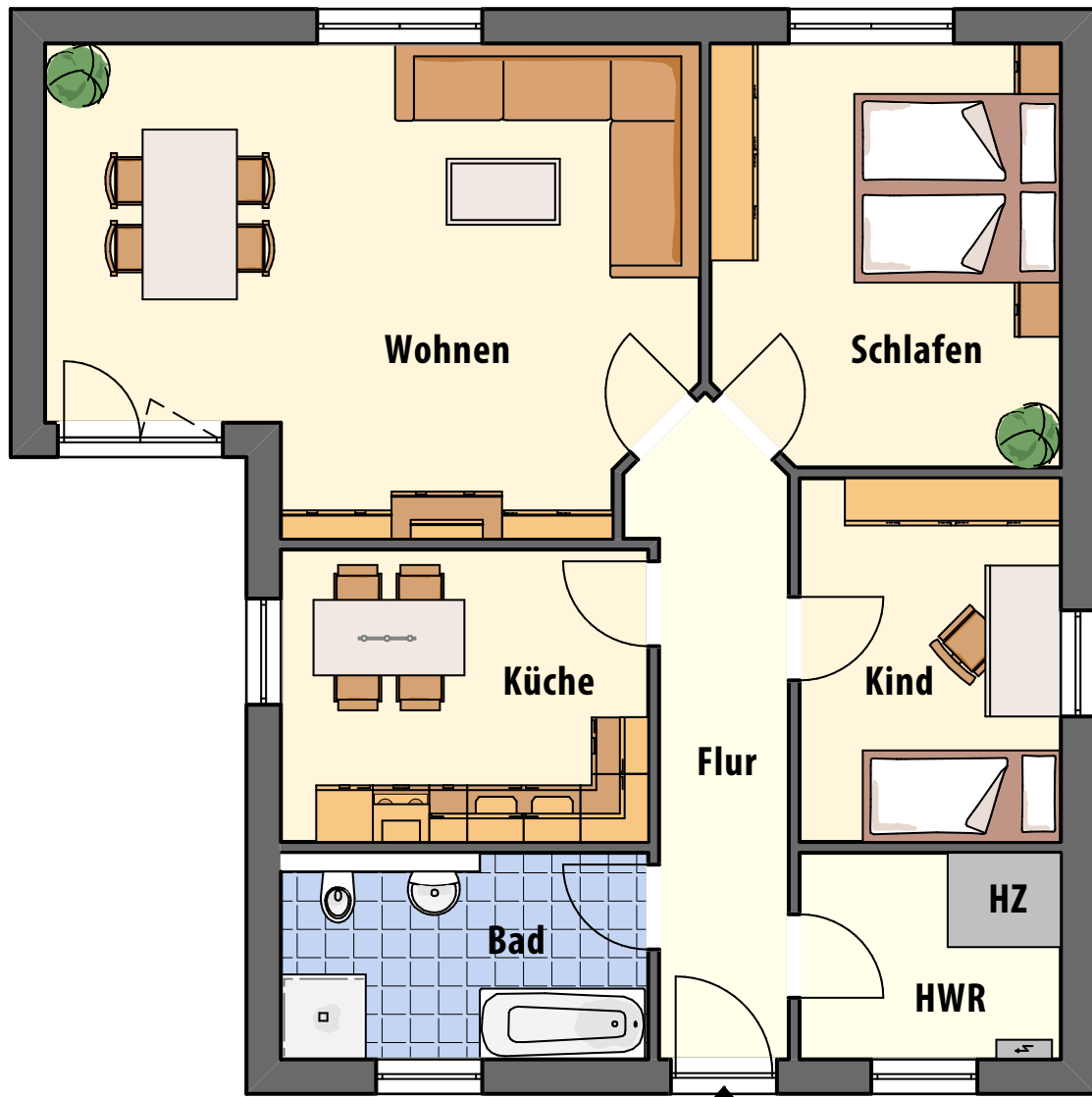


**Bürgel
Bonitäts
Index**

Prädikat
„Sehr gut“

1,5

BUNGALOW – BRALE 420



Erdgeschoss

Wohnen	32,26 m ²	Kind	10,68 m ²
Küche	12,07 m ²	Flur	9,54 m ²
Bad	8,53 m ²	HWR	6,07 m ²
Schlafen	16,29 m ²		

GESAMTFLÄCHE: 95,44 m²

- Hausaußenmaße: 11,50 m x 11,50 m mit Erker
- Maßangaben sind ca. Netto-Grundflächen-Werte und können Abweichungen enthalten
- Änderungen, Erweiterungen, z. B. mit Keller gegen Aufpreis möglich
- in der Abbildung sind Sonderausstattungen enthalten

BRALE GmbH

Dresdener Straße 38
06895 Zahna-Elster OT Elster

Tel.: 035383 60610
Fax: 035383 606160

E-Mail: info@brale.de
Web: www.brale.de

